

Schnellmontagekran
Fast self erecting tower crane
Grue à montage rapide




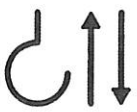
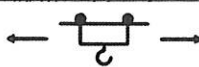

TK 3010/3

DIN 15018 H1 B3



TK 3010/3

Leistungsdaten Performance data Details techniques	Ausladung (m) Radius Portée	Tragkraft (kg) Lifting capacity Capacité	Max. Tragkraft (kg) Lifting capacity max. Capacité max.
Ausleger 30 m Jib 30 m / Flèche 30 m	30	1000	3500

Geschwindigkeiten Speeds Vitesses	Heben Lifting Levage			m/min.	kg			
			42	1800				
			30	2500				
→		21	3500					
	Katzfahren Trolleying / Distribution			m/min.	20/40			
	Drehen stufenlos Slewing / Orientation			r.p.m.	0,1 ↔ 0,9			

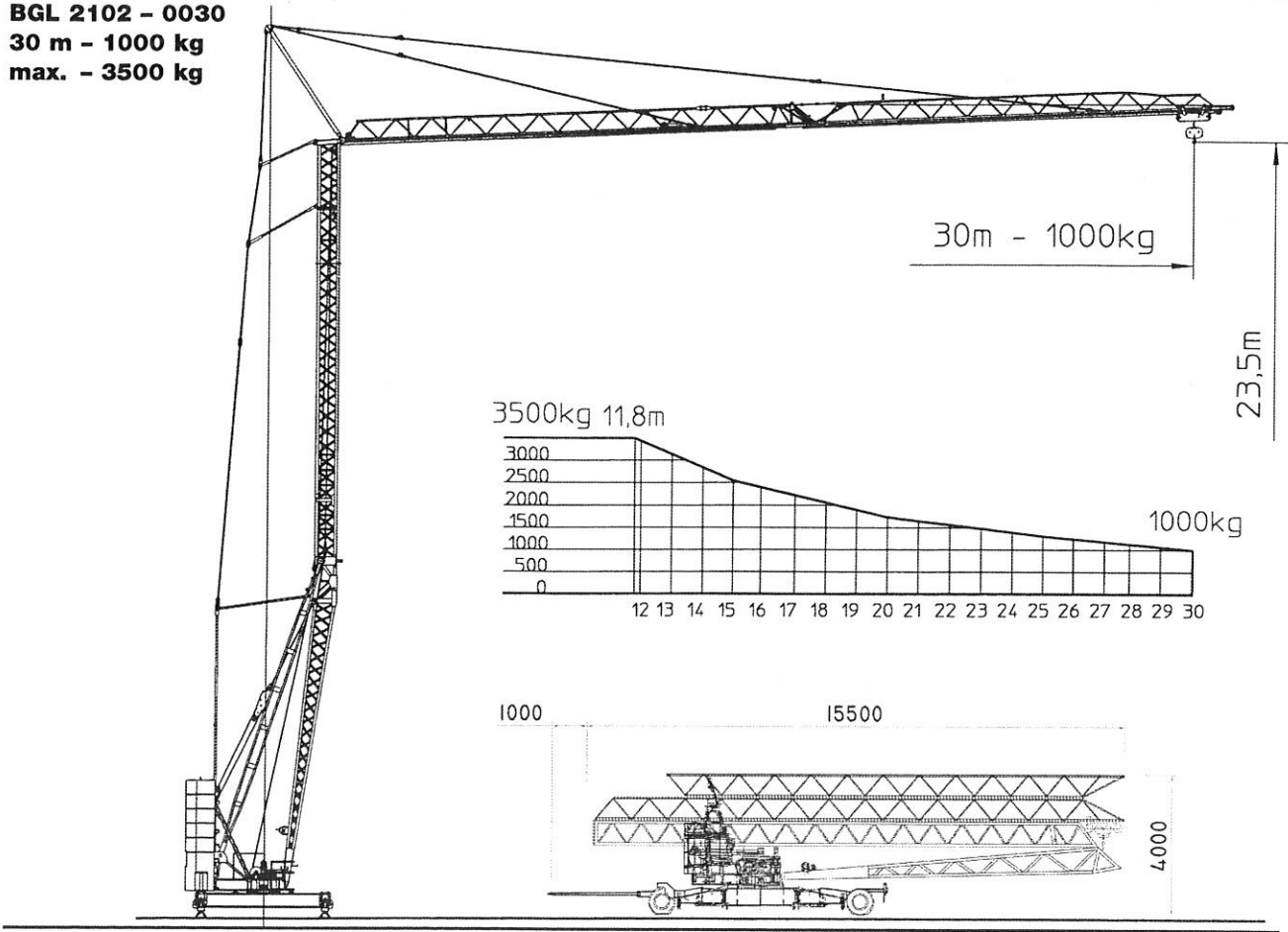
Allgemeine technische Daten

General technical data
Details techniques généraux

Konstruktionsgewicht Weight / Poids de la grue	kg	9.200	Ges. elektr. Leistung Motor power / Puissance total	kW	19
Gegengewicht Counterweight / Contrepoids	kg	15.000	Kabelquerschnitt Cable section / Section du câble	mm ²	5 x 10
Drehradius Slewing radius / Rayon de giration	m	2,5	Netzstrom Mains supply / Réseau	V/Hz	400/50
Max. Eckdruck Corner load / Pression	kN	128			
Spindelabstand Support basis / Ecartement	m	4,0x 4,0			

TK 3010/3

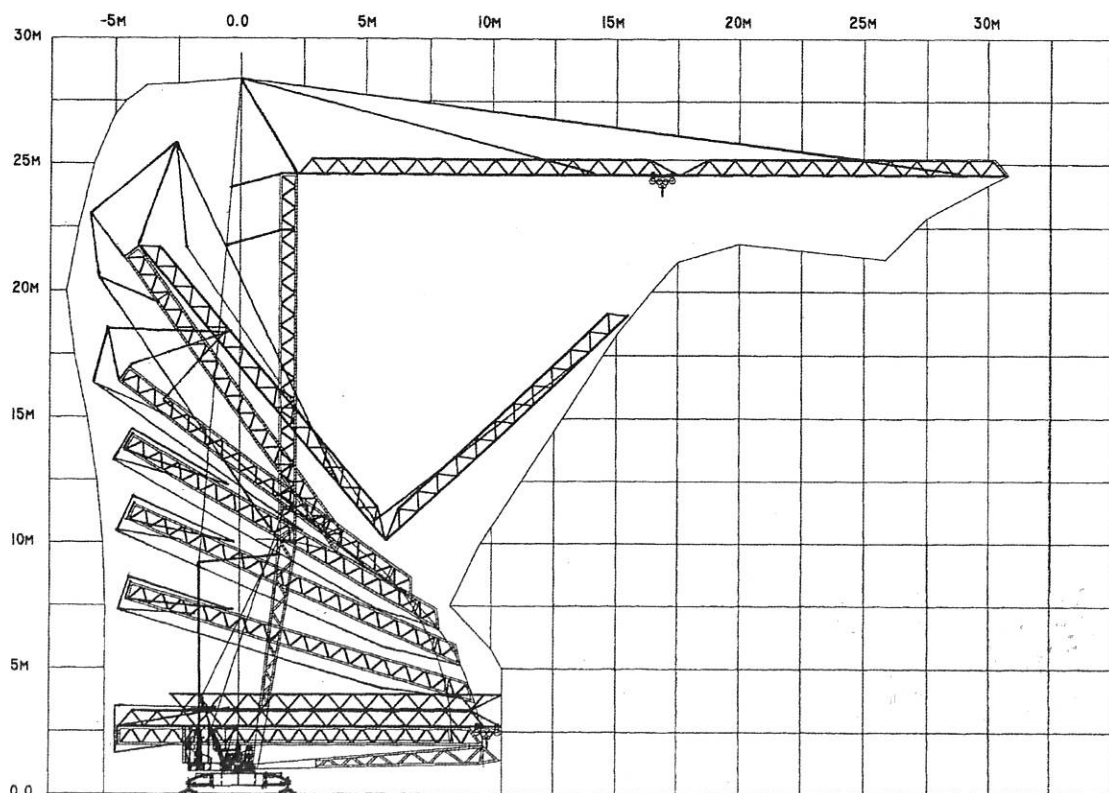
BGL 2102 - 0030
30 m - 1000 kg
max. - 3500 kg

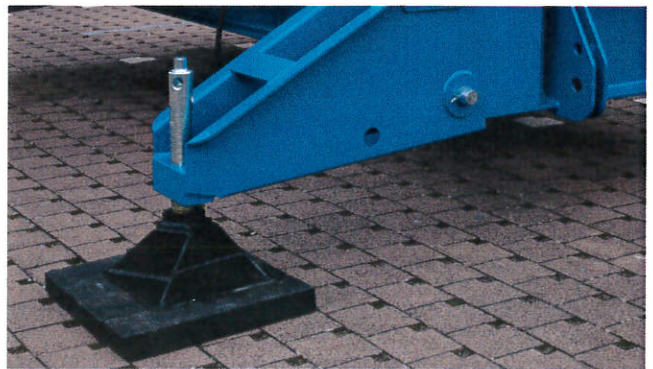


Montage - Platzbedarfsdiagramm

Erection - Space required diagram

Montage - Surface utile





Besondere Merkmale

- Mit 6,2 Tonnen Teilballast verfahrbar
- Montage über Einseiltechnik in 5 Minuten
- Auslegerluftmontage
- Hubwerk 15kW frequenz-geregelt
- Automatische Katzseilnachspannung
- Drehwerk mit Wirbelstrombremse
- 2 Katzfahrgeschwindigkeiten
- Turm und Ausleger feuerverzinkt

Technische Änderungen vorbehalten

Special Features

- Movable with partial ballast of 6,2 tons
- Erection by single rope technice within 5 minutes
- Jib assembly above ground
- 15kW hoistwind frequency controlled
- Automatic trolley cable rope tension device
- Slewing drive with eddy current brake
- 2 trolley speeds
- Hot galvanized tower and jib

Subject to change without notice

Caractéristiques particulières

- Transportable avec lest partiel de 6,2 tonnes
- Montage par technique monocâble en 5 minutes
- Montage de la flèche en l'air
- Lervage 15kW avec variateur
- Tendeur automatique de chariotage
- Rotation avec ralentisseur
- 2 vitesses de chariotage
- Tour et flèche galvanisés à chaud

Sous réserve de modification

KSD Kransysteme GmbH

Schillerstraße 30 - 38
 D-66482 Zweibrücken
 Telefon: (0 63 32) 92 18 - 0
 Telefax: (0 63 32) 92 18 - 40
 e-Mail: ksd@ksd-kransysteme.de
 Internet: www.ksd-kransysteme.de

Überreicht durch / Presented by / Présenté par:

